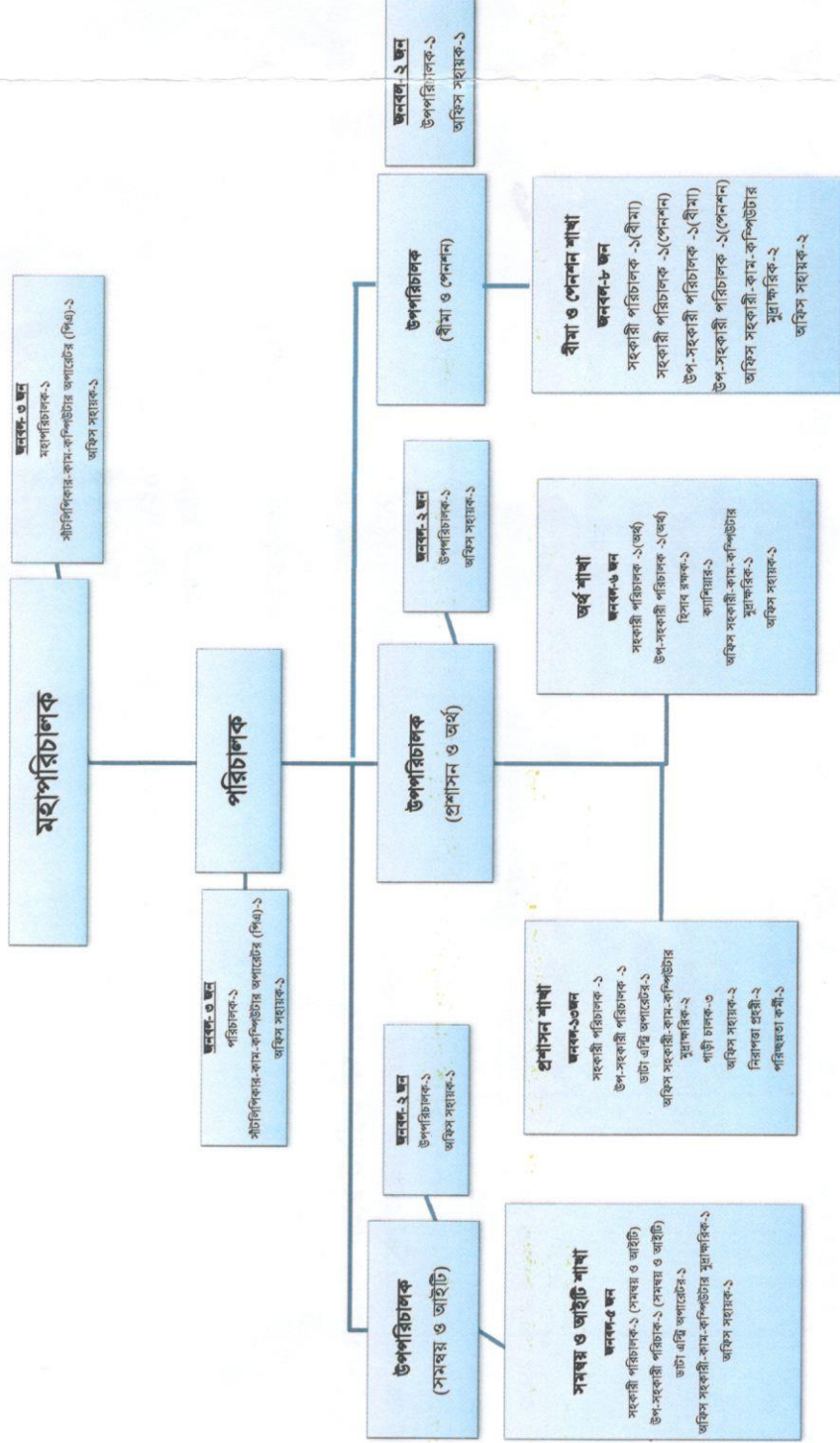


কেন্দ্রীয় তহবিলের সাংগঠনিক কাঠামো



সার-সংক্ষেপ

১। মহাপরিচালক	১টি
২। পরিচালক	১টি
৩। উপ-পরিচালক	৩টি
৪। সহকারী পরিচালক	৫টি
৫। উপ-সহকারী পরিচালক	৫টি
৬। হিসাব রক্ষক	১টি
৭। ক্যান্সিয়ার	১টি
৮। সচিব	১টি
কম্পিউটার অপারেটর	২টি
৯। ডাটা এন্ট্রি অপারেটর	২টি
১০। অফিস সহ-কাম কম্পিউটার মুদ্রা	৬টি
১১। গাড়ী চালক	৩টি
১২। অফিস সহায়ক	১১টি
১৩। নিরাপত্তা প্রহরী	২টি
১৪। পরিচ্ছন্নকারী	১টি
মোট	৪৪টি

যানবাহন ও অফিস সরঞ্জামাদি

০১। জীপ	১টি
০২। মাইক্রোবাস	২টি
০৩। শীতাতপ নিয়ন্ত্রক	২টি
০৪। ফটোকপি মেশিন	১টি
০৫। কম্পিউটার	২টি
০৬। ১২টি খ্রিটার	
০৭। ১২টি স্ক্যানার	
০৮। ১২টি ইউপিএস	
০৯। গ্যাপটপ	২টি
১০। টেলিফোন	৫টি
১১। ইটারকম পিও সেট	১টি
১২। মাল্টিমিডিয়া	১টি
১৪। ক্যামেরা	১টি (ডিজিটাল)
১৫। রেফ্রিজারেটর	১টি
১৬। মাইক্রোওয়েভ ওভেন	

১৭/০৫/১৩

বেশম মনুজান সুফিয়ান এমপি
প্রতিমন্ত্রী
শ্রম ও কর্মসংস্থান মন্ত্রণালয়
গণপ্রজাতন্ত্রী বাংলাদেশ সরকার।

১৩/০৫/২০১৩

তার এম.এম.এম. অফিস সচিবালয়, পিএইচটি
মহাপরিচালক
কেন্দ্রীয় তহবিল
শ্রম ও কর্মসংস্থান মন্ত্রণালয়